



Réf. communale : **1/2022**
No CAMAC : **206133**
Epalinges, le 10.01.2022

Demande de permis de construire (P)

Compétence **(ME) Municipale Etat**

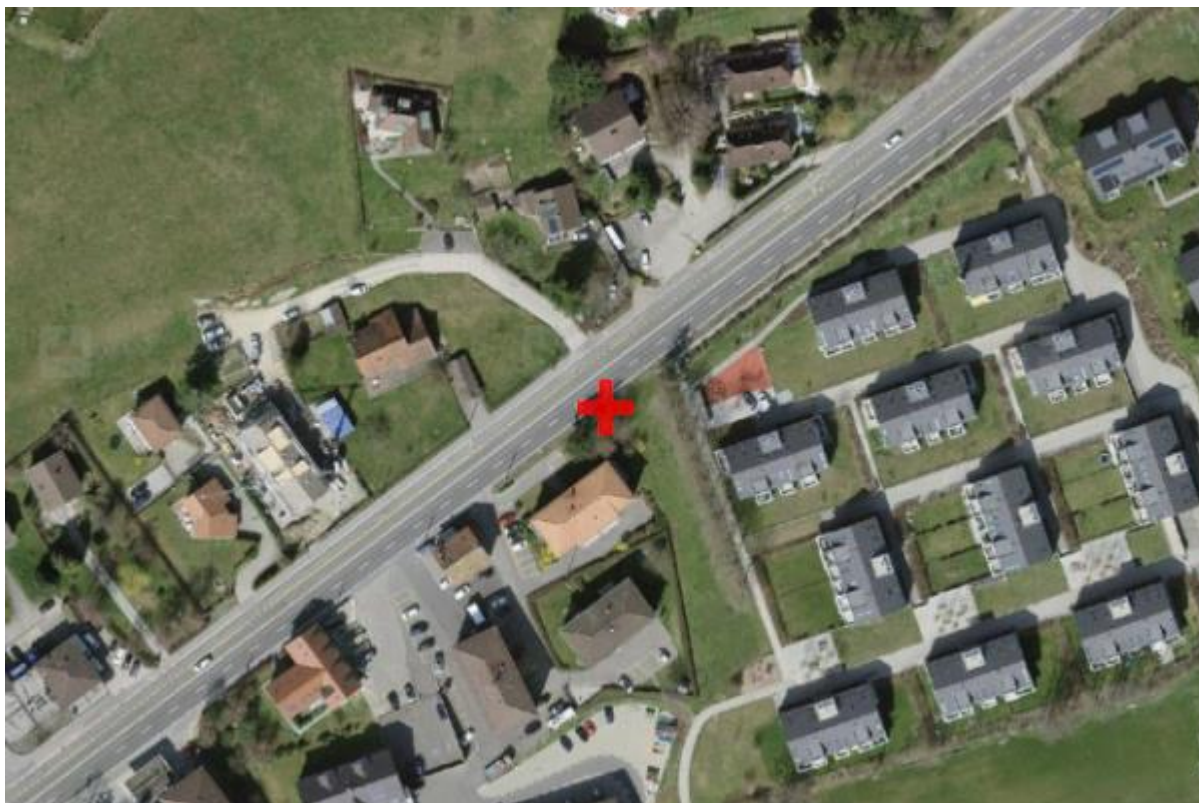
Parcelle(s)
524 525 2809 2913 2832

No ECA

Coordonnées (E / N)
2541679/1155745

Nature des travaux :	Construction nouvelle
Description de l'ouvrage :	Construction d'une paroi anti-bruit
Situation :	Route de Berne
Propriétaire(s) :	REYMOND MICHÈLE ET PHILIPPE, COMMUNE DE LAUSANNE, COMMUNE D'ÉPALINGES, FIR VD SA
Droit(s) distinct(s) et permanent(s) :	EPALINGES LA COMMUNE
Auteur(s) des plans :	YANN NEUENSCHWANDER MICCOTEC SA
Demande de dérogation :	--
Particularité(s) :	

L'enquête publique est ouverte du : 15.01.2022 au 13.02.2022



Commune d'Epalinges

Situation: Route de Berne Coord. moyenne: Ⓞ 2'541'679 / 1'155'745
 Echelle: 1:500 Altitude moyenne: 805 m
 Mensuration: numérique Dossier technique: 315900.010 MV/SG

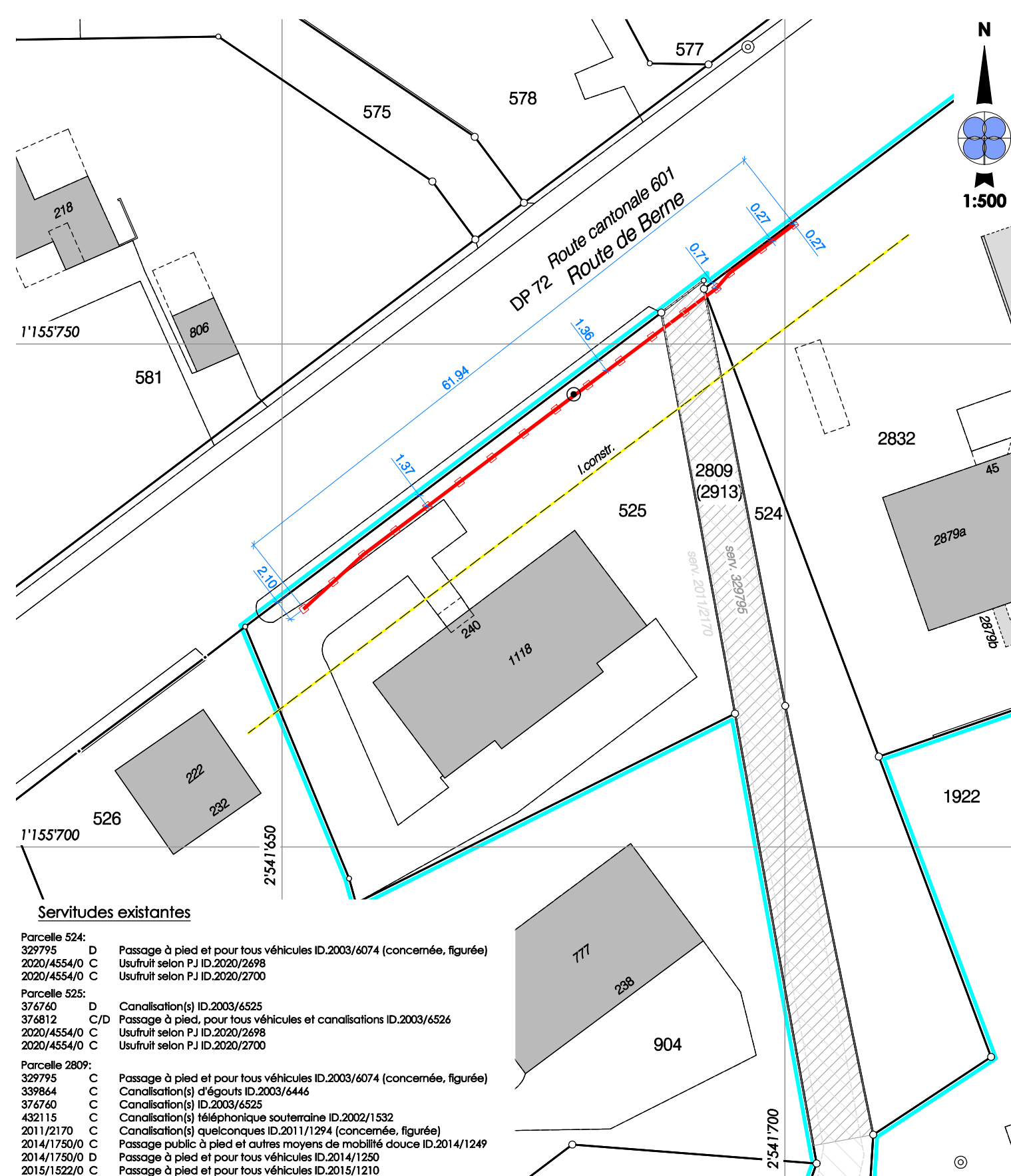
Propriétaires: Reymond Michèle et Philippe	Parcelle n°: 524	Champ, pré, pâturage	566 m ²
			566 m ²
Propriétaires: Reymond Michèle et Philippe	Parcelle n°: 525	Habitation et garage n°1118 Jardin Accès, place privée	312 m ² 762 m ² 482 m ²
			1'556 m ²
Propriétaires: Lausanne la Commune Propriétaires: Epalinges la Commune	Parcelle n°: 2809 DDP n°: 2913	Bâtiment public n°912 Champ, pré, pâturage Accès, place privée Route, chemin Jardin	155 m ² 2'480 m ² 7 m ² 690 m ² 13'429 m ²
			16'761 m ²
Propriétaires: FIR VD SA	Parcelle n°: 2832	Divers bâtiments Accès, place privée Jardin	1'760 m ² 1'090 m ² 5'660 m ²
			8'510 m ²

Affectation: zone mixte
 Limite des constructions au DP: approuvée le 07.08.1951
 Recensement architectural: --
 Degré de sensibilité au bruit: III
 Secteur de protection des eaux: ÜB
 Mention: 2011/3419/0 Restriction LATC ID.2012/590 (parcelle 2832)
 Servitudes concernées par le projet: 329'795, 2011/2170

Plan dressé pour enquête: Construction d'une paroi anti-bruit

La réalisation du projet n'implique pas une mise à jour du plan RF

Sceau de la Municipalité	Les propriétaires
	Epalinges, le 4 octobre 2021 Le géomètre breveté



- Servitudes existantes**
- Parcelle 524:
 329795 D Passage à pied et pour tous véhicules ID.2003/6074 (concernée, figurée)
 2020/4554/0 C Usufruit selon PJ ID.2020/2698
 2020/4554/0 C Usufruit selon PJ ID.2020/2700
- Parcelle 525:
 376760 D Canalisations ID.2003/6525
 376812 C/D Passage à pied, pour tous véhicules et canalisations ID.2003/6526
 2020/4554/0 C Usufruit selon PJ ID.2020/2698
 2020/4554/0 C Usufruit selon PJ ID.2020/2700
- Parcelle 2809:
 329795 C Passage à pied et pour tous véhicules ID.2003/6074 (concernée, figurée)
 339864 C Canalisations d'égouts ID.2003/6446
 376760 C Canalisations ID.2003/6525
 432115 C Canalisations téléphoniques souterraines ID.2002/1532
 2011/2170 C Canalisations quelconques ID.2011/1294 (concernée, figurée)
 2014/1750/0 C Passage public à pied et autres moyens de mobilité douce ID.2014/1249
 2014/1750/0 D Passage à pied et pour tous véhicules ID.2014/1250
 2015/1522/0 C Passage à pied et pour tous véhicules ID.2015/1210
 2016/6477/0 C Canalisations d'eau et borne hydrante ID.2016/3058
 2019/7975/0 C DDP Superficie - DDP ID.2020/374
- Parcelle 2832:
 2011/3417/0 C Zone/quartier : restriction d'usage ID.2012/549
 2011/3417/0 D Passage à pied et pour tous véhicules ID.2012/550
 2011/3418/0 C/D Passage à pied ID.2012/570
 2011/3418/0 C/D Passage pour cycles ID.2012/571
 2011/3418/0 D Usage de place pour containers ID.2012/572
 2011/3418/0 C Usage de place pour containers ID.2012/573
 2011/3418/0 C Usage d'un local de chaufferie ID.2012/574
 2011/3418/0 C/D Passage Accès pour tous véhicules à la chaufferie ID.2012/575
 2011/3418/0 C Usage de local d'électricité ID.2012/576
 2011/3418/0 D Passage pour tous véhicules ID.2012/577
 2011/3418/0 C Usage d'abris PC et sorties ID.2012/578
 2011/3418/0 D Usage de places de parc visiteurs ID.2012/579
 2011/3418/0 D Usage d'un bassin de rétention ID.2012/580
 2011/3418/0 C/D Canalisations quelconques ID.2012/581
 2011/3418/0 C Constructions : empiètement ID.2012/582
 2015/1522/0 D Passage à pied et pour tous véhicules ID.2015/1210
 2020/996/0 C Usage de sous-station électrique (Moilles) ID.2020/1217

- Légende**
- Paroi anti-bruit
 - Bâtiments existants

- Propriétaires voisins proches**
- 526 Brunet Firenze et Jean-Pierre
 - 904 PPE Epalinges 5584/2151 à 2167
 - 1922 PPE Epalinges 5584/1922-1 à 76

GEODONNEES DU 29.07.2021 © ETAT DE VAUD
 Pour les cotes de détail, voir le plan de l'architecte

m:\epalinges\lg\315900 - reymond\010\04_traitement\20210927_bbhn_enquete.dwg



GÉOMATIQUE • GÉNIE CIVIL • AMÉNAGEMENT DU TERRITOIRE
 MORGES Avenue de Lonay 17b • 1110 Morges • T. 021 811 40 40
 EPALINGES Rte de la Croix-Blanche 42 • CP 47 • 1066 Epalinges • T. 021 623 13 13

membre
sia

