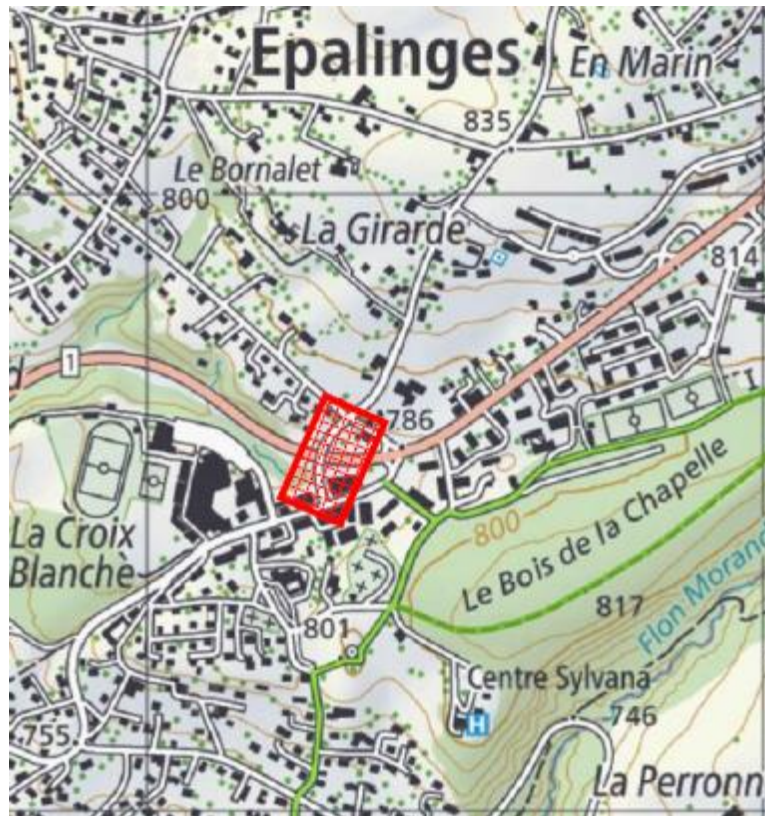




EPALINGES ENQUETE PUBLIQUE

Se conformant aux dispositions des articles 1 et 13 de la Loi sur les routes (LRou) du 10 décembre 1991, et des articles 38 ss de la Loi sur l'aménagement du territoire et les constructions (LATC) du 4 décembre 1985, la Municipalité soumet à l'enquête publique **du 31 juillet au 29 août 2019 inclus**, le projet suivant:

Réaménagement du bas du chemin de la Girarde et réfection du pont sur la RC 601 B-P



Le dossier est déposé au Service d'urbanisme, architecture et énergie où il peut être consulté du lundi au vendredi de 8h00 à 11h30. L'après-midi sur rendez-vous.

Les oppositions motivées et les observations auxquelles donne lieu le projet doivent être inscrites sur la feuille d'enquête ou adressées sous pli recommandé à la Municipalité durant le délai d'enquête.

La Municipalité