

Commune d'Epalinges

Adresse : Chemin des Roches 41

DT 3905-2/THCA

Mézières, le 6 novembre 2025

Affectation du sol selon PGA en vigueur

Limite des constructions

Périmètre d'implantations

Zone de plans directeurs localisés ou plans spéciaux légalisés

Selon plan d'extension du 13.08.1986

Selon PQ "Les Tuileries" du 08.03.1966 :

Constructions basses de 3, 4 et 6 niv. habitables y-compris le rez-de-chaussée

Parking et chemin d'accès

Zone de verdure inconstructible

Dérogations (de compétence du géomètre)

Particularités

PACom en cours d'approbation

Isolation périphérique autorisée par l'application de l'art. 97 al. 6 LATC (Périmètre d'implantation)

Degré de sensibilité au bruit

Secteur de protection des eaux

Dangers naturels (sur la parcelle)

Note au recensement architectural

Immatriculation au RF après travaux

Coordonnées du projet

II

üB

RUI

--

Oui

2'540'080 / 1'154'915

Plan dressé pour mise à l'enquête

Assainissement énergétique et transformations du bâtiment ECA 930

PROPRIETE DE :	PARCELLE	DESIGNATION RF
Nussbaumer Pierre Antoine	1094	Surface totale 3'916 m <sup>2</sup> Habitation ECA 930 511 m <sup>2</sup> Place-jardin 3'405 m <sup>2</sup>

Le propriétaire :

Sceau communal :

SERVITUDES :

- C Passage à pied, pour tous véhicules et canalisations ID.007-2003/000303
- D Passage à pied et pour tous véhicules ID.007-2003/006559
- C/D Passage à pied et place de jeux ID.007-2003/006561
- C/D Canalisations d'égouts ID.007-2003/006562
- C Canalisations d'eau ID.007-2003/006563
- D Canalisations Conduite d'électricité ID.007-2003/006564
- C Canalisations Conduite de gaz ID.007-2003/006565
- C Canalisations Conduite téléphonique ID.007-2003/006566
- C Canalisations Conduite de télévision ID.007-2003/006567
- D Usage de places de parc et garages ID.007-2003/006568 (sans plan)

Seules les servitudes utiles au projet et dont le tracé est connu sont reportées sur le plan

MENTION (de nature foncière) :

Aucune



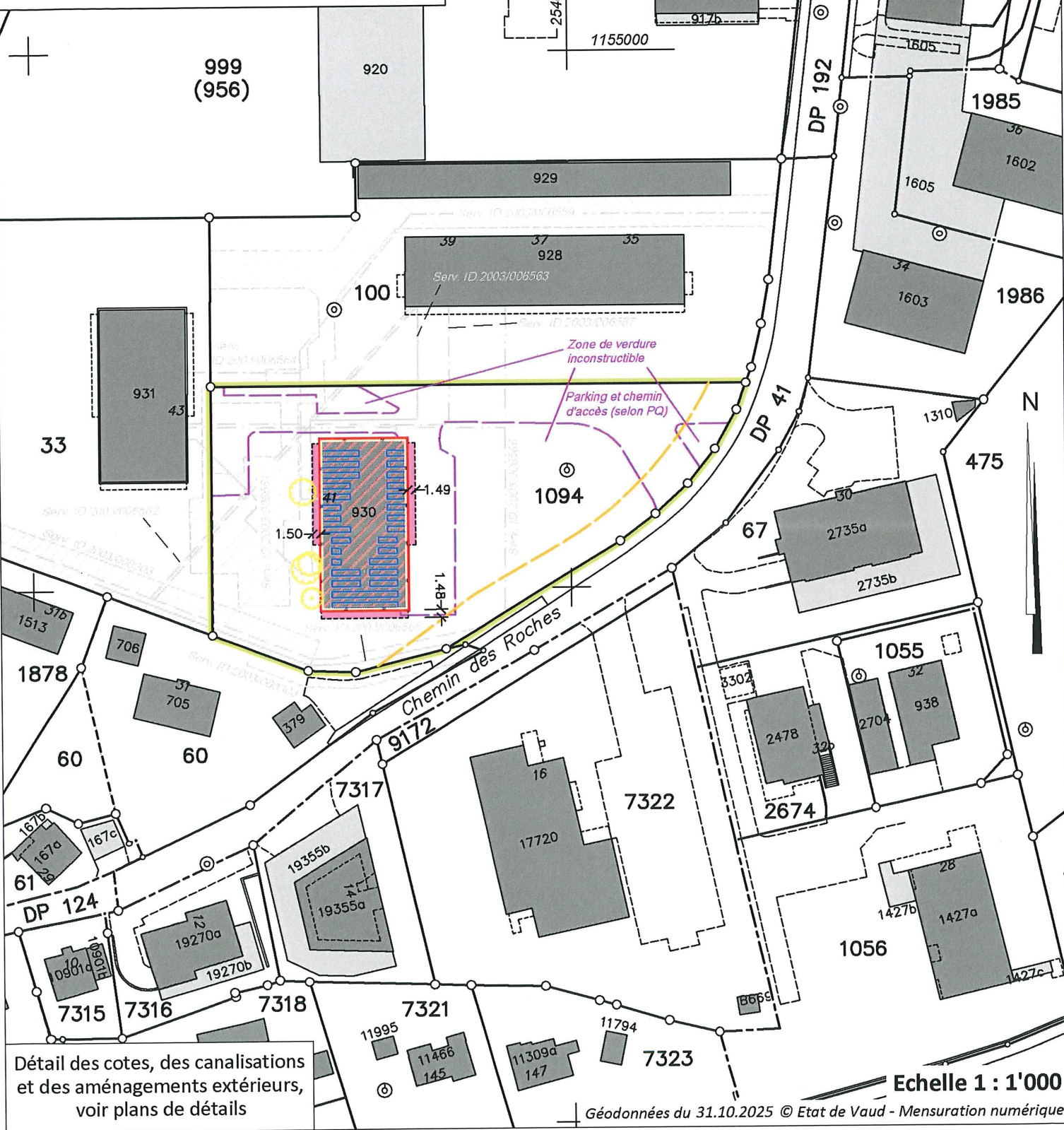
GÉOMATIQUE  
INFRASTRUCTURES  
INNOVATION  
TECHNOLOGIES

S. Caillet-Bois

ENTREPRISE AFFILIÉE  
ORDRE VAUDOIS  
DES GEOMETRES



« Seuls les éventuels arbres à abattre au sens de l'art. 69 RLATC sont représentés sur ce plan. Les essences des arbres et les éventuelles plantations compensatoires au sens de l'art. 16 LPrNP sont indiquées sur une annexe au dossier de demande de permis de construire, hors de compétence du géomètre. »



Propriétaires voisins:

- 33 La Bruyère Sàrl
- 60 Sehgal Sanjay et Sehgal Mala
- 100 Valopolis 1 SA

Légende:

- Rénovations intérieures, en façades et isolation en toiture
- Isolation périphérique (~23 cm)
- Rénovation des balcons existants
- Panneaux photovoltaïques
- Arbres à abattre