

PLAN DE SITUATION

COMMUNE D'EPALINGES

Folio n° 29

Echelle 1:500

Propriété de : Muscionico Michel François

Le propriétaire:

M. Muscionico

COORDONNEES CNS

Y = 2'541'345
X = 1'155'115

Zone de Villas I
COS = 0.125

Secteur de protection des
eaux : üB

Degré de sens. au bruit: II

SERVITUDES:

330'028 (D) Passage à pied, pour tous
véhicules et canalisations

MENTIONS:

Aucun(e)

CHARGES FONCIERES

Aucun(e)

Désignation cadastrale:

PARCELLE 269

Surface totale = 3'936 m²

Soit:






Habitation et garage n°1133a = 373 m²
Bâtiment (souterrain) n°1133b = - m²
Accès, place privée = 281 m²
Jardin = 3'282 m²

DEROGATIONS:

Néant selon information transmise par le
maître d'oeuvre et/ou ses mandataires

La réalisation de ce projet implique une
mise à jour du plan RF

Création d'un chemin d'accès pour véhicules légers

-  Place de retournement en gravier drainant
-  Mur en bacs béton préfabriqués
-  Revêtement en grille-gazon
-  Mur en gabions
-  Racc. EC

Nyon, le 26 février 2026

Dossier technique : EP25-601

BS&A
BERNARD SCHENK SA

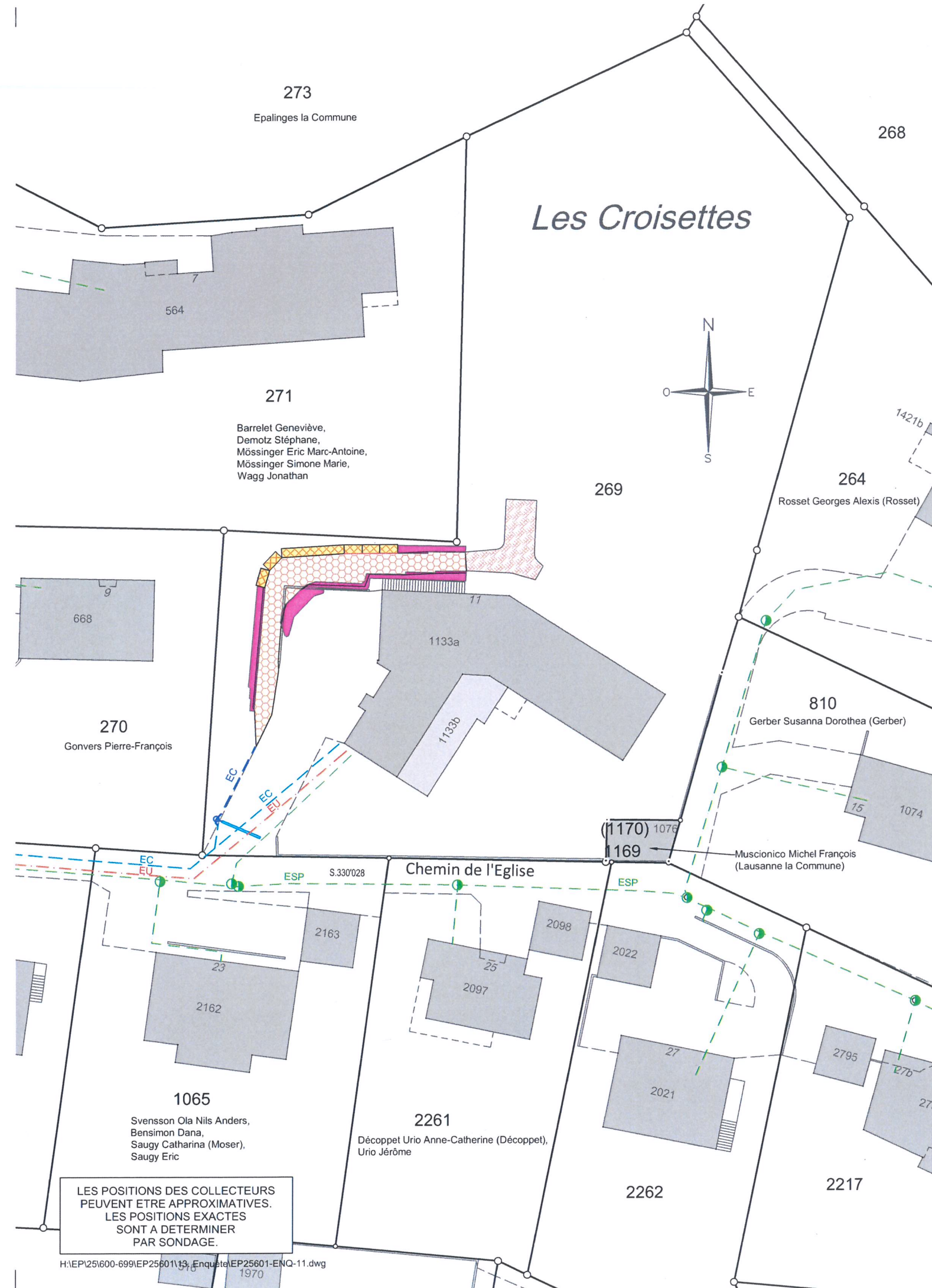
F. SCHENK

Ing.-géomètre breveté

Route de Clémenty 60
1260 NYON

Tél. 022 3638840

info@schenksa.ch
www.schenksa.ch



H:\EP25\600-699\EP25601113_Enquete\EP25601-ENQ-11.dwg