

Commune d'Epalinges

Situation: Ch. du Bois de la Chapelle 3/5
Le Bois de la Chapelle
Echelle: 1:500
Mensuration: Numérique

Coord. moyenne: 2'541'660 / 1'155'590
Altitude sur PFP3 n°761: 795.173 m
Dossier technique: 315049.665 - VE/MDU

Propriétaire: Epalinges la Commune

Parcelle n°: 906

Bâtiment industriel n°2339a (surface totale 460m ² sur plusieurs immeubles)	80 m ²
Bâtiment de l'administration n°2339b (surface totale 40m ² souterrain)	-- m ²
Bâtiment public n°2844	505 m ²
Accès, place privée	2'510 m ²
Jardin	295 m ²
	3'390 m²

Propriétaire: Epalinges la Commune

Parcelle n°: 1934




Bâtiment industriel n°1132 (surface totale 366m ² souterrain)	-- m ²
Bâtiment industriel n°2339a (surface totale 460m ² sur plusieurs immeubles)	380 m ²
Garage n°3298	22 m ²
Accès, place privée	1'093 m ²
Jardin	815 m ²
	2'310 m²

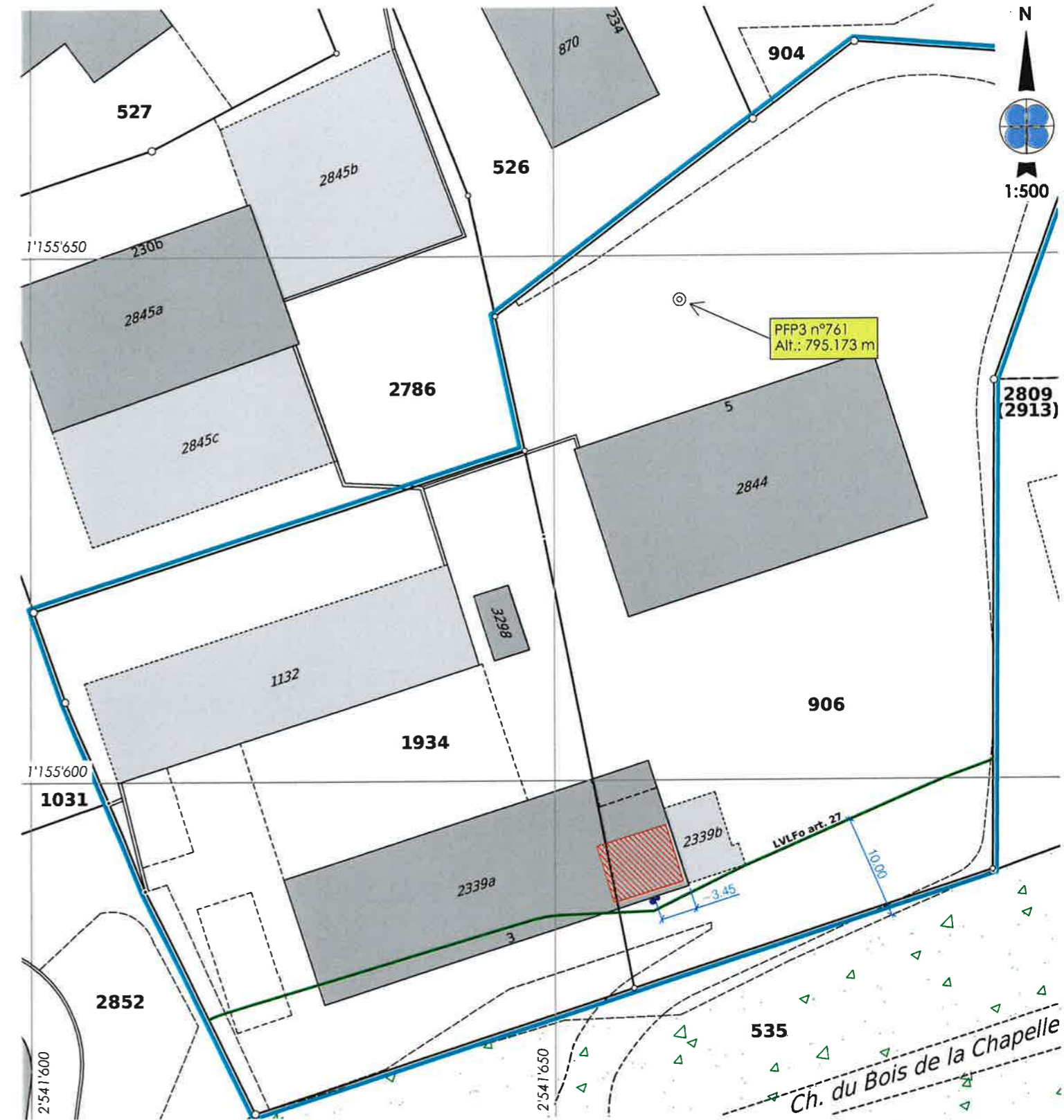
Affectation: Zone industrielle
Recensement architectural: --
Degré de sensibilité au bruit: III
Secteur de protection des eaux: ÜB

Plan dressé pour enquête:

Rénovation de la chaufferie et mise aux normes de l'évacuation des fumées

La réalisation du projet n'implique pas une mise à jour du plan RF

<p>Sceau de la Municipalité</p> 	<p>Le propriétaire</p>   <p>Epalinges, le 22 avril 2026 Le géomètre breveté Michaëli Ducret</p> 
--	---



Servitudes existantes

330064	C/D	Passage à pied, pour tous véhicules et canalisations ID.2003/6207
339749	C	Zone/quartier : restriction de bâtir ID.2003/6445
339864	C	Canalisation(s) d'égouts ID.2003/6446
2002/811	C/D	Passage à pied et pour tous véhicules ID.2004/710
2002/812	C	Canalisation(s) ID.2006/996
2011/2879	D	Passage à pied et pour tous véhicules ID.2011/1505
2016/6477	C	Canalisation(s) d'eau et borne hydrante ID.2016/3058

Propriétaires voisins

526	PPE Epalinges 5584/2145 à 5584/2150
535	Epalinges la Commune
904	PPE Epalinges 5584/2151 à 5584/2167
1031	Immeubles et Placements SA, Balmer Anne, Olivier Edouard et Patrick Raymond, Pella Piera et Rémy et Dusserre Eliane
2786	Brunet Jean-Pierre
2809	Lausanne la Commune
2852	Epalinges la Commune
(2913)	Epalinges la Commune

Légende

-  Chaufferie
-  Cheminées

GEODONNEES DU 09.04.2026 © ETAT DE VAUD

Pour les cotes de détail, voir le plan du constructeur

Ce plan ne peut être diffusé que dans le cadre de l'objet cité en titre. Il ne saurait être utilisé à d'autres fins ni modifié sans l'accord préalable express de son auteur.

s:\epalinges\lg\315049 - epalinges la commune\665 - enquête\03_traitement\20260422_bbhn_enquete.dwg