

# POLNY 12B - ÉPALINGES

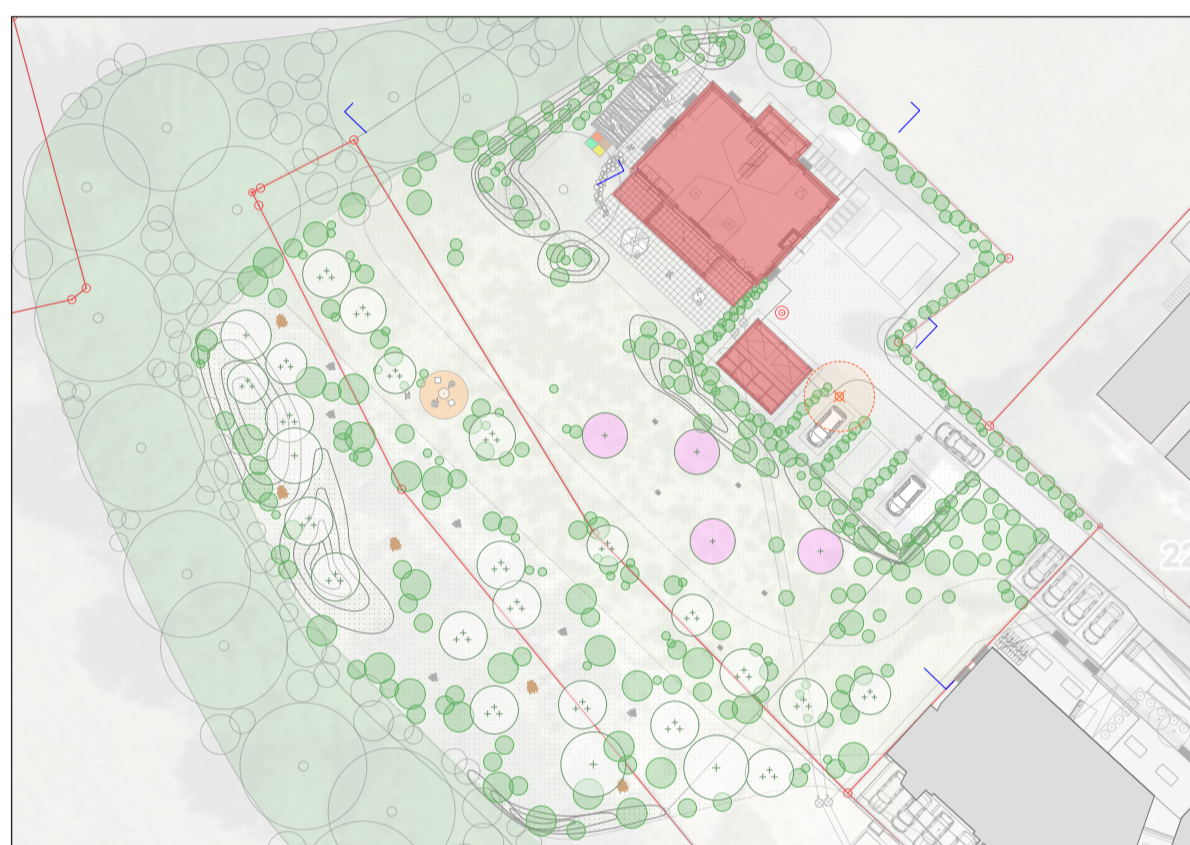
Maitre d'Ouvrage:  
 MGMT Village SA - R.M.O: Mme Sarah Dauvillière (021 561 33 26)

## AMÉNAGEMENTS EXTÉRIEURS

Objectif:  
 Revalorisation du stock de terres en place (parcelles n°757 et n°760)

1. Plan des nouveaux aménagements extérieurs (A1, 1/200°)
2. Profils de terrain envisagés (A0, 1/100°)
3. Dossier A3 illustratif du projet paysager (cahier A3)

**PROJET + MISE À L'ENQUÊTE**



Affaire: 008  
 Plans: 002  
 Année: 2026  
 Épalinges

1: 06.02.2026  
 2: 18.02.2026  
 3:  
 4:

### LÉGENDE AMÉNAGEMENTS EXTÉRIEURS

#### VÉGÉTATION EXISTANTE

- Arbres existants conservés
- Couche arbustive préservée
- Lisière forestière existante

#### VÉGÉTATION EXISTANTE À ABATTRE

- Arbres Prévus à l'abattage x1

#### VÉGÉTATION EXISTANTE PROJETÉE

- Arbres en tige projetés x4
- Arbres en cépée projetés x21
- Arbres fruitiers projetés x4 (verger)
- Végétation arbustive indigène

#### REVÊTEMENTS PROJETÉS

- Enrobé drainant grenailé
- Dallage béton préfa ou pierre naturelle
- Pavés / grilles-gazon
- Gravier type argilo-calcaire

#### SURFACE VÉGÉTALES PROJETÉES

- Gazon fleuri
- Prairie fleurie
- Noue paysagère engazonnée
- Surface talutée

#### NATURE & MOBILIER

- Passe-pieds
- Tas de branchages
- Murgiers
- Carré potager
- Brasero
- Hôtels à insectes
- Buttes possibles x8
- NB: nichoirs installés

#### TOPOGRAPHIE

000.00 Terrain projeté en février 2026

#### ACRONYMES ARBRES PROJETÉS

- Acer campestre (A.c) x2
- Acer opalus (A.o) x2
- Pinus sylvestris (P.s) x4
- Carpinus betulus (C.b) x3
- Cornus mas (C.m) x4
- Prunus padus (P.p) x3
- Sorbus aucuparia (S.a) x4
- Alnus glutinosa (A.g) x3
- Pyrus communis (P.c) x2
- Malus sylvestris (M.s) x2



NB: matérialités définitives à détailler et à valider ultérieurement avec le M.O et la commune d'Épalinges

NS  
 J.B.